

CRITICA DE EXPOSICIONES

- **TOÑEKE MEDINA**
- **CHARO SEIQUER**
- **CEI, NUEVA GALERIA (MUESTRA COLECTIVA)**

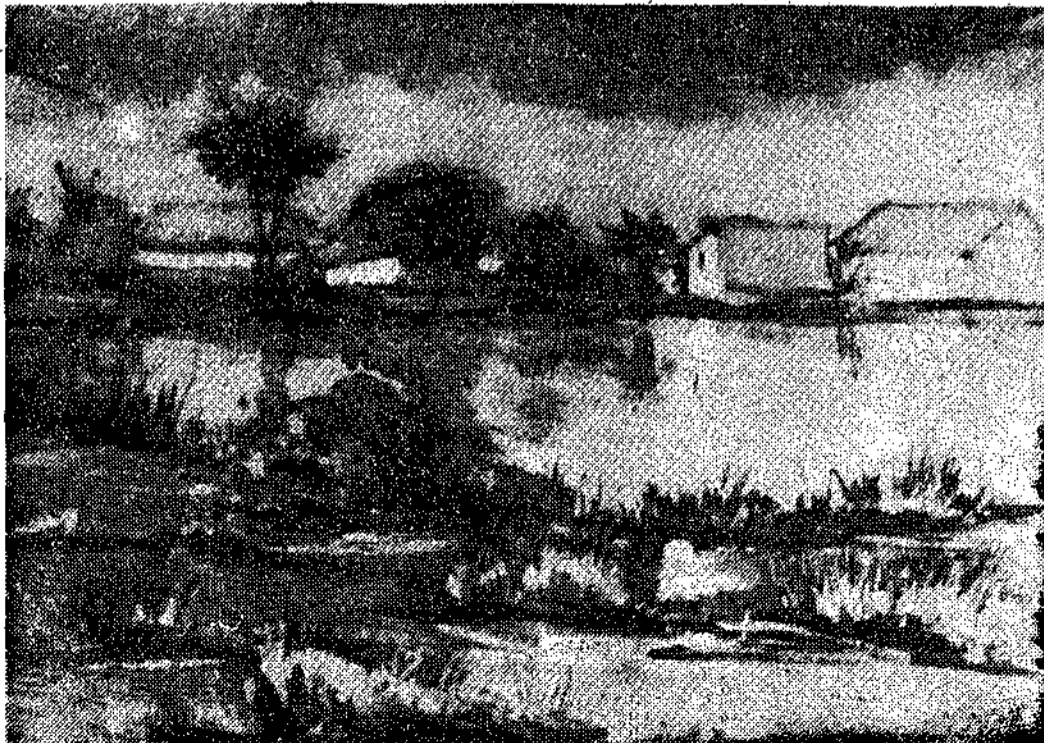
No es extraño que la vigorosa personalidad pictórica de Medina Bardón haya influido, por convivencia, de manera decisiva en estos primeros pasos de su hijo **TOÑEKE** por los caminos de la expresión plástica. Y hasta pensamos que es natural, porque lo es que los hijos suelen parecerse a los padres. Así hemos podido comprobarlo en la exposición presentada en la galería Villacis por este joven pintor, primera de su actividad artística recientemente iniciada. Porque **TOÑEKE** dedica una especial atención al paisaje, y lo cultiva en temática exclusiva. Y porque consigue trasladar ese paisaje al cuadro con seguridad de trazo y gracia simplificadora, con fuerza de representación en la pincelada fundamental y suficiente para el trasunto, sin insistencias, ni reiteraciones descriptivas; con una fluidez en la narración para la que mucho cuenta el colorido, con intensidades de vivas pigmentaciones, subjetivamente aplicadas en su pureza para resaltar con su contraste los efectos luminosos. No obstante, como también sucede que los hijos, cuando aprenden a andar, se independizan para emprender direcciones libremente elegidas; así parece que va a ocurrirle pictóricamente a **TOÑEKE**, a juzgar por los claros indicios que se aprecian en algunas de las obras exhibidas, donde comienza a apartarse de la norma paterna como inspiración para imponer su personal visión interpretativa. Lo cual es promesa importante, por lo que puede tener de expresión unificada con lenguaje propio en el futuro, como determinante del estilo, que es lo verdaderamente trascendental en la labor de todo artista.



CHARO SEIQUER

Eso de que las amas de casa, madres de familia numerosa, apenas tengan tiempo para poder atender cumplidamente las múltiples obligaciones del hogar, no nos parece muy cierto —o es que la situación ha cambiado con la ayuda de los electrodomésticos— al menos por lo que al ejercicio del «hobby» pictórico se refiere, el cual llega a convertirse en ocupación tan apasionante como obsesiva. Y declinamos esto porque, sobre todo últimamente, se viene produciendo una sorprendente invasión de las galerías de arte por mujeres casadas y con hijos a su cuidado, hasta ese momento sin antecedentes artísticos conocidos, ex-

hibiendo tan abundante producción de cuadros que claramente se puede deducir de ella una dedicación muy superior al simple y breve pasatiempo. No son tales expositoras, por supuesto, profesionales de la pintura, sino practicantes de la misma por vocación y autodidaxia, generalmente, sin la cimentación que es consecuencia del estudio, del adiestramiento o de la orientación docente; pero que, supliendo todo ello por la mejor buena fe, sensibilidad e intuición, consiguen a veces resultados plásticos favorables. Es admirable la afición de estas mujeres, que llegan a sacrificar incluso el descanso para dedicarse a la

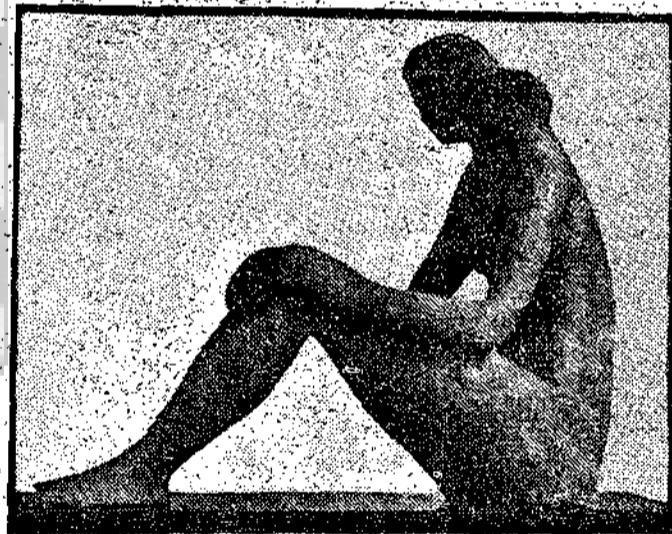


TOÑEKE MEDINA

ARTE

pintura; aunque, por exceso de ilusión, apoyada en el empeño inquebrantable de su voluntad femenina, se lancen a la aventura de exponer el «hobby», entrando decididamente en el campo de batalla de los profesionales y hasta con idénticas pretensiones. Un nuevo caso de estas amas de casa, madres de familia numerosa, que pintan y deciden exponer sus obras es —según informa en el catálogo de la muestra su presentador, Segado del Olmo— **CHARO SEIQUER**. Presenta por primera vez sus cuadros y lo ha hecho en la sala municipal de la plaza de Santa Isabel. Bastantes cuadros, por cierto, con procedimiento de óleo y empleo de la espátula como medio configurador, dedicados a los temas del paisaje y el bodegón, donde, naturalmente, tratándose de mujer pintora, no podían estar ausentes las flores con misión decorativa. Y aunque la autora se enfrenta a la representación por distintos caminos, con la vacilante proyección de su personalidad que de ello es consecuencia, es también cierto que se evidencian en

ella, sobre todo, a los estudiantes artistas no profesionales, en cuyas labores desconocidas pueden existir valores consolidados o promesas estimables, y convocar certámenes para estimular la afición artística en general de los estudiantes. Se intenta, en definitiva, alternar el estudio con el interés por las artes plásticas, servido en el propio centro de enseñanza. Lo cual es empresa tan simpática como trascendental en sus consecuencias culturales. Y de aquí que deseemos a la galería CEI perseverancia en la tarea emprendida, ya que, por su importancia, contará sin duda con la atención del público murciano. La galería ha presentado, en esta ocasión inaugural, una muestra colectiva: pinturas, dibujos y pirógrafados de **PARRAGA**, en cuyas obras se reiteran sus méritos profesionales que hemos destacado hace muy pocos días, con motivo de su exposición individual en otra galería murciana; bastantes óleos, con grandes dimensiones de **RAMON GARZA**, quien acredita en ellos su preocupación actual por las



HERNANDEZ CANO

su labor de conjunto facultades muy estimables para la composición y el colorido, las cuales llegarán a ser prometedoras realidades si las ejercita con sinceridad unificadora de criterios plásticos, como definición del estilo, y disciplinadas por el estudio y el adiestramiento del dibujo y de la técnica cromática.

ritmicas composiciones de abstracción como nuevo giro en la evolución constante de su estilo; grabados de **JOSE LUIS GALINDO**, de estimable factura, con esmerado dibujo y laboriosas calidades; esculturas de **HERNANDEZ CANO**, en las que la representación de la figura humana se ha manifestado con variedad de intención configuradora, desde las rectitudes académicas y los estudios anatómicos a la simplificación total de las estructuras; y, finalmente, dibujos de **PAUL STILES**, con tema exclusivo de retrato, cuya ejecución se apoya fundamentalmente en los efectos del claroscuro, difuminado.

Una nueva galería de arte, **CEI**, ha abierto sus puertas en Murcia. Forma parte, como destacada dependencia, de las instalaciones en la Academia del mismo nombre. La sala de exposiciones es amplia y acondicionada en lo suficiente para su cometido. Y la misión de sus actividades, según nos informa su dirección, es proteger en los estudiantes la inquietud por las artes plásticas, como formación complementaria a la especial docente. Una galería de arte, por tanto, sin pretensiones comerciales; que se propone acoger

