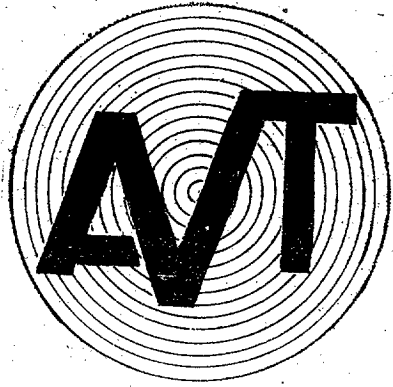


AYER ABRIÓ SUS PUERTAS EN MURCIA

COMERCIAL

LEVANTINA DEL MUEBLE

CO.LE.MU.



La exposición está situada en la Plaza Circular, bloque 7.º de la Colonia San Esteban

- ESPECIALIZACION EN MUEBLES DE MUCHO ESTILO, SIN OLVIDAR LINEAS MODERNAS
- También estará dedicado el local a Galería de Arte
- SE PRESENTAN MUEBLES EXCLUSIVOS, A PRECIOS SENSIBLEMENTE INFERIORES A LOS NORMALES EN EL MERCADO
- El director de la empresa es don Antonio Vela Torres



Ayer, sin ir más lejos, la Colonia San Esteban —nueva parcela del barrio carmelitano— veía cómo en los bajos del bloque séptimo de su Plaza Circular se inauguraban los locales de una nueva empresa murciana, COMERCIAL LEVANTINA DEL MUEBLE, S. A., destinada, como indica en parte su nombre, a la comercialización de muebles y a Galería de Arte.

El director de la sociedad es don Antonio Vela Torres, un hombre joven, muy joven, con bastantes años dedicados a la representación de muebles precisamente.

—¿Qué zonas trabaja Ud.?

—Las provincias de Murcia, Granada y Almería son mis rutas habituales.

—¿Y no teme que la inauguración de estos locales y Sociedad vaya en detrimento de su clientela habitual?

—No, porque los muebles que voy a exhibir y ofrecer son distintos a los que llevo en muestrario.

—Pero, le restará tiempo a su actividad normal.

—De esta tienda se va a encargar directamente mi esposa.

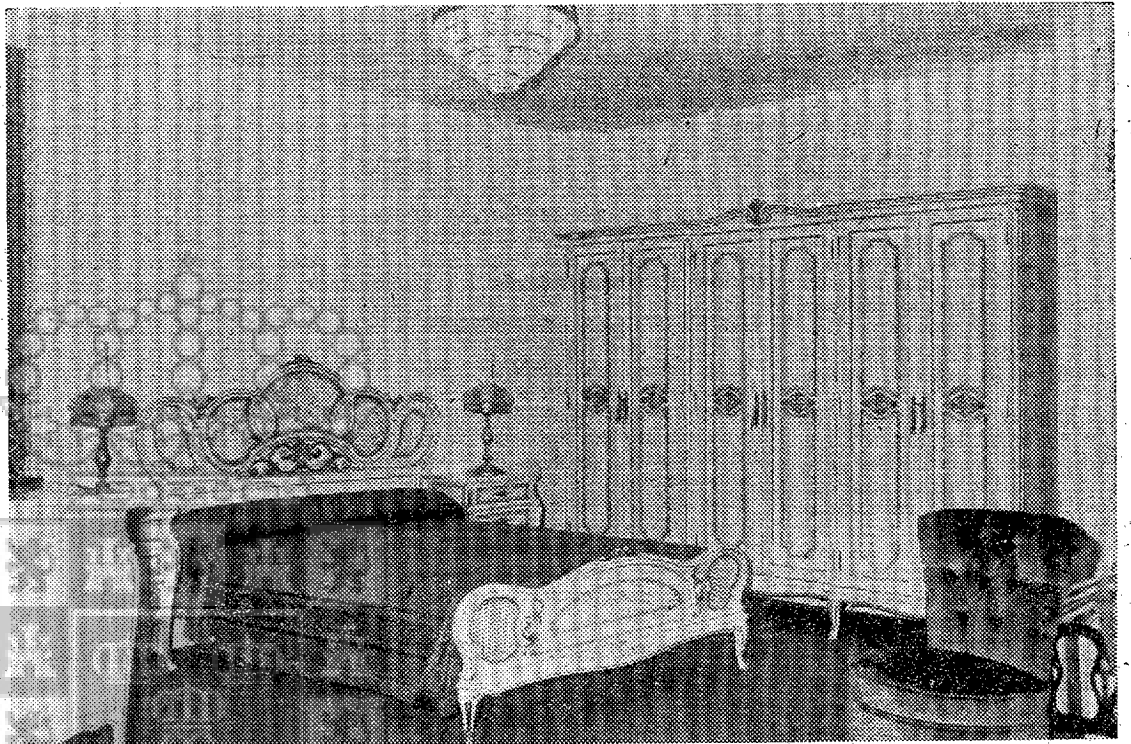
—¿Por qué se han montado estos locales?

—Yo conozco bien el gremio y estoy seguro de poder ofrecer a Murcia un mejor servicio a precios sensiblemente inferiores a los que se pueden ver en el mercado.

—¿Qué calidad de muebles va a ser la tónica predominante?

Que Murcia crece y se desarrolla en todos los aspectos, cultural, comercial, industrial, urbanístico y agrícola, es algo que salta a la vista de todos. El fenómeno —signo de los tiempos— es mucho más perceptible para cuantos nos visitan a intervalos espaciados de tiempo.

Pero el crecimiento de Murcia no estriba sólo en lo que podríamos llamar centros comerciales o industriales. También los barrios de Murcia, viejos o nuevos, hacen sus esfuerzos para traer gentes del centro y para que sus vecinos no tengan que hacer desplazamientos y soportar los problemas de aparcamiento que comporta cualquier ciudad en su centro.



—Con gran preferencia el mueble de estilo. La línea clásica que conjuga con cualquier estilo de decoración, gustos o época.

—¿Procedencia del mueble?

—Primordialmente el mueble que vamos a ofrecer es valenciano.

—¿Y por qué?

—Creo que tiene un sello que lo hace inconfundible, dentro de una normalidad de precio.

—¿Qué metros cuadrados ocupa la exposición?

—Sobre los doscientos y hábilmente aprovechados.

Efectivamente, podemos dar fe, porque lo hemos visto. El local, con amplios escaparates al exterior, está concebido para su mejor aprovechamiento. Solado en cerámica, rectangular marrón, presenta blancas paredes y combina moquetas en oro viejo en sus diversas alturas que contrastan con el verde inglés de las puertas de las diversas dependencias.

—¿No queda reducido de tamaño?

—En absoluto. Nosotros queremos presentar aquí una línea de muebles. Pero tenga en cuenta que el mueble también se vende con catálogo cuando se tiene absoluta confianza en el vendedor.

—¿Y ustedes están en ese caso?

—Y hemos vendido muchos muebles antes de abrir.

—Si su esposa va a dirigir el establecimiento, ¿su puesto de director es meramente figurativo?

—Sin olvidar ni desatender mi profesión de viajante de muebles, yo me encargaré de las relaciones públicas.

—Como profesional del mueble

en cierto modo, ¿hay algo que le gustaría hacer?

—Me gustaría montar una especie de boutique del mueble, con más estilo y de más calidad.

—Tengo entendido que además de exposición de muebles, estos locales van a ser Galería de Arte.

—Y entiende bien. De momento, para la inauguración, como ve, tenemos obras del pintor y pirograbador José María Párraga y de los escultores Muñoz Bravo, Hernández Cano, González Marcos, Diego Mirete, Martí y Jomarga que, en exposición conjunta, ofrecen al público su obra. En lo sucesivo seguiremos ofreciendo el trabajo y la creación de otros muchos artistas.

—¿No cree que el emplazamiento de su local, no demasiado comercial —seamos sinceros— le puede restar el favor del público?

—En principio, quizá sí. Pero cuando se nos conozca y la gente aprecie la calidad de nuestros muebles, no habrá inconveniente. Piense que hay mucha gente que hace desplazamientos de incluso centenares de kilómetros para adquirir el mueble que quiere o le ha aconsejado el decorador, sin garantía de encontrarlo. Por otra parte, un local más céntrico comporta unos gastos que, indudablemente, han de repercutir en el comprador.

—¿Le preocupa a la gente la línea del mueble?

—Y mucho. Cada vez la inversión en muebles es mayor porque las viviendas se decoran mejor. Es lógico. No se concibe que en cualquier local público se halle un ambiente más grato que el de la propia casa. Por eso nosotros hemos creado un servicio especial

de decoración, con un completo departamento, para sugerir muebles y cortinajes.

—¿Pinturas, papeles, moquetas, etc.?

—No. Nosotros sólo muebles y cortinajes.

—¿Suele tener el cliente una idea inamovible en cuanto al mobiliario?

—Generalmente confía en el consejo del vendedor que sabe mejor lo que le conviene, teniendo en cuenta sus gustos y preferencias.

—¿Algo más?

—Sólo aprovechar esta entrevista para ofrecer al público murciano nuestro nuevo y modesto local, que tiene la ambición y el deseo de satisfacerlo en cuanto a decoración en muebles, Galería de Arte, cortinajes y lampistería, en cuya sección tenemos verdaderas creaciones que se adaptan a todos los estilos.

Antes, sobre las ocho, habían sido bendecidos los locales. Al acto asistieron numerosos proveedores y amigos del señor Vela Torres, así como representantes de prensa y radio local, a los que se ofreció una copa de vino español.

No creemos que el esfuerzo sea inútil, porque desde mañana Murcia va a tener un lugar definitivo para adquirir el mueble con personalidad, el mueble de estilo que hace del hogar el local más grato.

Digamos, para finalizar, que la exposición cuenta con suave ambientación musical y que la decoración de los locales ha sido realizada por la empresa de decoración DE SANTIAGO, imprimiendo a esta realización el sello que caracteriza toda su trayectoria.

A. BALLESTA (R.)
Fotos: BENIGNO

