

FOR LA PEQUEÑA PANTALLA, EL DOMINGO 31, A MEDIODIA

MURCIA, EN DIRECTO

Casi por arte de magia, la plaza de Belluga que preside nuestra Catedral se vio convertida en plató televisivo ante la presencia de las cámaras de la pequeña pantalla, que acudieron a filmar un programa dedicado a esta provincia, por el que desfilaron conjuntos, grupos y personajes representativos de la actualidad murciana, con textos escogidos de literatos de la ciudad, que fueron sirviendo de cauce a las imágenes que verán ustedes el domingo, 31 de enero, al mediodía.

OPERACION COORDINADA

Cuando el delegado de Información y Turismo, señor Luna Cañizares, y el secretario, señor Andújar, recibieron el encargo de preparar la filmación, se encontraron con la dificultad de que muchas de las figuras que tenían que acudir eran de localidades de la región. De ahí que se estableciera un "puente coordinado", ya que tanto los actuantes como los comentaristas literarios cumplieron su cometido con rapidez y eficacia.

SE FILMA EN MURCIA

Por el sistema de "video" se recogieron en la plaza de Belluga y tramo urbano hasta la Glorieta de España el folklore representado por el grupo de Coros y Danzas de la Sección Femenina de Murcia; Orfeón Fernández Caballero, ante el pórtico principal del edificio catedral; la escultura murciana en los artistas Elisa Séiquer y González Moreno; la pintura personificada en Párraga; la arquitectura en Fernando Garrido; los auroros de Murcia y Yecla, como manifestación vernácula del sentir de un pueblo; la corriente musical moderna con el "grupo folk" de la Delegación de la Juventud de Yecla, que por cierto quedó segundo clasificado en un certamen nacional celebrado en Avila...

Y como había problema de sonido porque llegaban ruidos de ambiente a la plaza, se recurrió a grabar las partes musicales en el Aula de Cultura de la Caja de Ahorros del Sureste...

LORCA COMO ESCENARIO

Y luego Lorca, la ciudad del

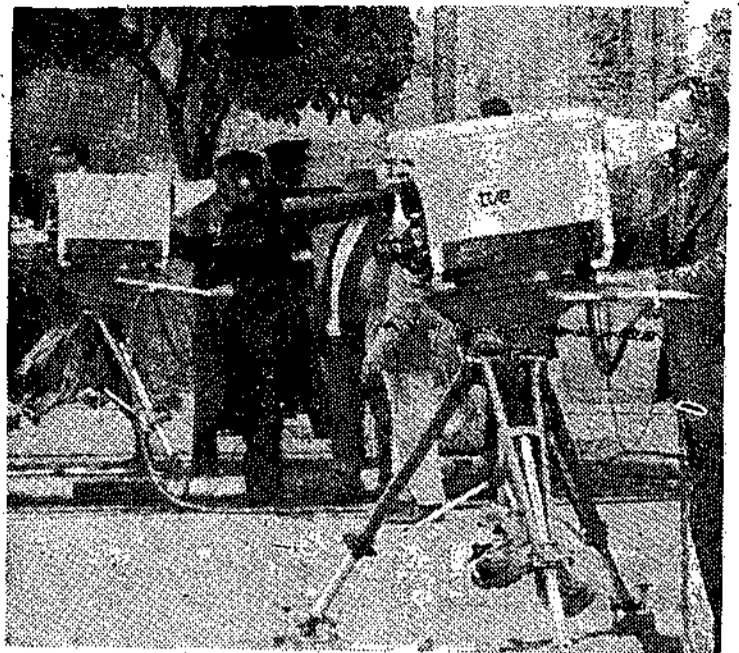
sol, acogió en una de sus históricas plazas la presencia de la poesía murciana de Sánchez Bautista y Guerrero, leída por Juan Guirao; la actuación del grupo de teatro TU de la Universidad, bajo la dirección de César Oliva; o los Coros y Danzas lorquinos que asomaron su presencia ante las cámaras; o la maravilla de los bordados, y, cómo no, la historia de sus viejos monumentos; o la presencia de uno de los más significados artistas "folk" de la generación actual, José María Galiana, quien recitó sus canciones acompañándose a la guitarra...

Los guionistas especializados, cuya mención sería larga, demostraron una vez más su amor a Murcia poniendo en las hermosas frases de un castellano recio las características de lo que se ofrecía en imágenes.

Y luego, en Murcia, se filmaron también a los "trovos" de Santomera y a los representantes del Festival del Cante de las Minas unionenses, que no podían faltar a la cita televisiva...

—¡Es imposible recoger en un documental toda la personalidad que Murcia encierra! —comentaba alguien a nuestro lado. Pero no cabe duda de que se ha sintetizado bien para definir la actualidad murciana y la presencia de nuevas promociones que marcan su propio ritmo de vida en armoniosa convivencia con las más nobles tradiciones.

Y así discurre todo. Los resultados —según información recogida de los técnicos de grabación filmica— fueron excelentes. El engarce con la oportuna sonorización se hará en Madrid.
S. ALONSO



DENTRO DE LAS

¡¡ grandes rebajas !!

OFERTA ESPECIAL

ABRIGO señora a 350 pts.

DESMANGADO imitación piel a 350 pts.

PANTALON caballero tergal a 350 pts.

ALFOMBRA pie cama a 47 pts.

SUETER niño a 23 pts.

Nuevos abonos ferroviarios con reducción de hasta el 50 por ciento

SON UTILIZABLES PARA VIAJES DE IDA Y VUELTA SOBRE UNA DISTANCIA INFERIOR A 100 KILOMETROS

Para facilitar el traslado frecuente, casi siempre diario, de numerosas personas que ya van prefiriendo residir en las afueras de la ciudad o cuyos centros de trabajo o de estudio se hallan distantes de su población de residencia, RENFE ha establecido una serie de modalidades que benefician al viajero hasta en un 50 por 100 del coste habitual de los billetes de tren.

Se trata de unas tarjetas-abono que pueden ser solicitadas en cualquier estación de la red, con anticipación de ocho días, de acuerdo con las cuatro fórmulas siguientes:

Abonos mensuales, para un viaje de ida y vuelta diario que, calculado sobre 50 viajes sencillos, se beneficia de la reducción del 30 por 100 y supone la concesión de 10 viajes gratuitos cada mes.

Abonos mensuales, sin limitación de viajes, calculados sobre 100 viajes sencillos, lo que deja un margen de 20 o más viajes gratuitos al mes y representa un descuento del 30 por 100.

Abonos anuales, para un viaje diario, de ida y vuelta cuyo importe se calcula sobre 560 viajes sencillos con la posibilidad de efectuar otros 170 viajes gratuitos al año. La reducción de esta modalidad es del 50 por 100.

Abonos anuales, sin limitación de viajes, con importe calculado sobre 1.120 viajes sencillos y un margen de unos 350 viajes gratuitos al año. La reducción, en este caso, es también del 50 por 100.

Estas nuevas tarjetas-abono son aplicables a los viajes en segunda clase, en ferrobús y, cuando todavía exista, en tercera, con la única excepción de los trenes sujetos a suplemento, para viajes en distancias no superiores a 100 kilómetros o 200 entre ida y vuelta.

En las oficinas expendedoras de billetes y de información de RENFE y en las agencias de viaje existen y se facilitan folletos especiales con toda clase de pormenores.

De la R. — ¡Ahora que la RENFE ha suprimido la línea Murcia-Caravaca!

LA ALEGRÍA DE LA

Huerta

FUNDADA EN EL AÑO 1891

CADA SECCION, UNA TIENDA ESPECIALIZADA