

El litoral murciano



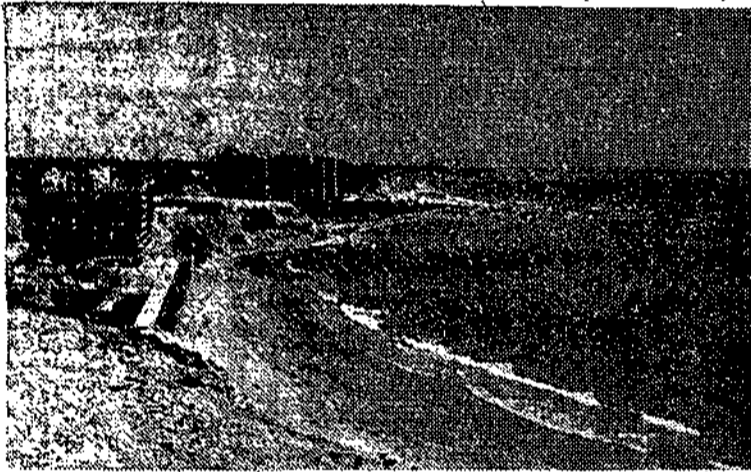
**ESPECIAL PARA LINEA
POR SERAFIN ALONSO**

- II -

La respuesta ha sido un giro extraordinario de costado, que nos ha hecho sentir la impresión de que el océano nos separaba. Es lo más impresionante del vuelo en helicóptero: los giros en redondo, que para el no avezado, suponen un pequeño sopleo, así como una invitación para que el estómago dormido despierte de su letargo...

Un leve regusto en la boca nos recuerda el menú familiar del mediodía.

urbanizaciones, dejan patente su acertada proyección, con sentido de lo que debe ser la planificación correcta de las obras de infraestructura, como base sólida para empresas de mejor logro. Todo está magníficamente previsto, desde las calles verticales al mar, la parcelación del terreno, iluminación de viales, hasta las balconadas que se asoman a ese mar azul intenso con mezcla de verdes transparencias, que azota sin cesar la costa en esta tarde con viento del Este. Allí abajo, a unos cuantos me-



Nuevas edificaciones alcanzan su estructura hacia el cielo, como señal de progreso de una zona

Seguimos en vuelo, rumbo ya hacia el litoral propiamente de la provincia murciana, dibujando con nuestro aparato el contorno costero, como si de seguir con un lápiz sobre un mapa se tratara.

Llevamos sobre la pierna derecha un tablero sujeto por un tensor, sobre el que va colocado un papel y lápiz, al objeto de anotar con todo detalle las impresiones que iremos recibiendo en este viaje aéreo en el que estamos embarcados. Mientras pongo las palabras "impresión rotar", para acordarme después de la impresión sufrida cuando giramos en redondo, el piloto ha descendido la aeronave hasta unos 15 metros de la playa, dividiéndose con todo detalle edificaciones, bañistas, vehículos, etc., que saludan a nuestro paso en un pequeño homenaje a los que durante algunas horas tienen el privilegio de hacer realidad un viejo sueño del hombre: dominar el aire.

Entre Torrevieja y Cabo Roig, la costa ofrece trozos peculiares y diferenciados, con sus pequeñas playas de fina arena alternando con trozos rocosos donde el agua forma charcos de espuma. Algunas ramblas mandan sus arenas por el cauce, y algunos rompientes, bajo la transparencia del mar, diluyen el oleaje que bate incesantemente la costa.

Cabo Roig, la urbanización modelo, con sus primeros veraneantes, nos saluda allá abajo. La respuesta ha sido un giro

SOBRE CABO ROIG
Antes de Cabo Roig, varias

tros, un abuelo mueve acompasadamente el cochecito de su nieto que dormita al sol sobre la terraza, haciéndonos gestos con la mano para que no nos acerquemos para no despertarlo...

Y ya en Cabo Roig, la bellísima urbanización murciano-licantina, nos recibe su panorámica incomparable de unos desnudos taludes sobre el mar, que han sido dotados de una red de caminos y escaleras, que le dan aspecto de un curioso fuerte bélico. La cosa lo merece, y comenzamos a rodear la urbanización describiendo un amplio círculo, que nos permite ver todas las instalaciones, incluyendo a decorativos "bikinis" que toman el sol sobre las terrazas.

Desde el aire, lucen de forma espectacular las pinturas murales de Farraga, que son como un canto alegre al espíritu de estas tierras, todas llenas de luz y color.

SEGUIMOS COSTEANDO

Siempre en línea de costa, y con un excelente viento lateral que nos impulsa en dirección Suroeste, cruzamos más tierras rojizas, que asoman al mar su abandono en forma de desiertos pedregosos, y esas matas salobres que, junto a la orilla, esperan la eficaz guadaña del urbanizador turístico.

—Aquí hay terreno de sobra para promover importantes núcleos turísticos uniendo las zonas ya desarrolladas— comenta el piloto—. Fíjese que este trozo sólo la completamente las diversas urbanizaciones que salpican el litoral. No crea que estaría mal

VOLANDO EN REDONDO, CAMPOAMOR NOS OFRECIO EL CONTRASTE DE TODOS SUS ANGULOS, MUCHOS DE ELLOS INEDITOS

Más playas desnudas, casi ignoradas, antes de entrar en el límite litoral murciano por El Mojón

un paseo marítimo que las unirá.

Estamos francamente de acuerdo. El, como buen marino, señala la importancia de ese cinturón costero que aliviaría el tráfico de la carretera Cartagena-Alicante, promocionando ese maravilloso paseo que tal vez sea realidad, guijado de jardines, con el que sin duda se vitalizarían las construcciones y realizaciones en marcha o en proyecto. Y casi sin sentirlo —¡qué maravilla la utilización del helicóptero!— aparece, ante nuestros ojos, con nitidez asombrosa, las torres de Campoamor, que saludan gozosas el paso de la aeronave.

Es como un enorme decorado de proyección vertical, que rompiere la monotonía horizontal de las tierras de la costa. Junto a los bloques de apartamentos, que flanqueamos con excepcional pericia, jardines, calles, instalaciones, cafetería y otros servicios, anuncian algo bien hecho y mejor cuidado.

Por algo Madrid, capital de España, ha fijado su mirada en este rincón paradisiaco, al que sólo le falta la alegría, desbordante de sus bañistas habituales, que todavía no se han tomado las acostumbradas vacaciones.

Nos saludan con la mano los visitantes ocasionales de la urbanización, y al pasar a la altura de uno de los pisos, estamos tentados de aceptar el "whisky" que gentilmente nos enseñan como ofrecimiento.

EL MOJÓN, A LA VISTA

Nada más pasar la urbanización de Campoamor, localidades de veraneo tradicionales, como La Torre de la Horadada, siguen marcando la pauta de una costa "mordida" por los embates del mar, que junto a trozos de tierra cortados sobre el oleaje, alterna playas recogidas que son lugar preferido de los amantes de la tranquilidad. Allí, hay garantizado un veraneo sin claxons y con el menor tráfico posible.

Y como esperábamos, El Mojón, primera playa de la provincia murciana —aunque ambiente y costumbrismo murciano se "respiran" desde más arriba de Torrevieja— nos recibe con el triste saludo del desierto y el abandono. El Mojón, sucia, aunque hermosa playa, sigue esperando su hora, que no llega.

Nos viene a la memoria el proyecto que nos enseñaron hace algún tiempo de construir un paseo marítimo que regulase las construcciones y evitase la anarquía en las futuras edificaciones que se proponían.

¿Qué fueron de aquellos ambiciosos planes de reivindicación



Hasta El Mojón, playas casi vírgenes están esperando la presencia de gentes que las rediman del olvido.—(Fotos VERDUD)

de un trozo excelente de costa murciana?

El ronroneo del motor y el batir de palas es la respuesta.

SAL Y LA MANGA

Las salinas de San Pedro del Pinatar, salero de muchas ciudades españolas y extranjeras, ofrecen una panorámica curiosa con el dedalo de canalillos y estanques de poco calado, que siguen recordándonos —no sabemos por qué asociación de ideas— las tabletas de chocolate.

La Manga inicia aquí su entrada Este, todavía no urbanizada, aunque todo se andará según nuestras noticias.

Nada más cruzar la barrera arenosa, es el embalse de Lo Pa-

gán, junto a la pescadería, el que nos recibe con su estático caudal marino que deja apreciar, por transparencia, todo un cúmulo de algas, cieno y desechos, que hablan bien a las claras de la urgencia de dragar el embalse, sanear la zona y evitar que desaparezca aquel trozo de litoral.

La Puntica, mito y tradición a partes iguales, es una mezcla de casas familiares hechas en los felices años 30, y otras que se elevan, presumidas, queriendo salir de la medianía del pueblo, que acoge a una población veraniega que sextuplica los habitantes de todo el año.

Abajo, algunos entusiastas se bañan a las seis de la tarde, con viento en contra y con un mucho de devoción acuática, por que el medio ambiente está bastante fresco y poco saludable para un remojo continuado.

—¿Qué tal? —interroga el piloto del helicóptero.

Le hacemos una seña con los dedos pulgar e índice, en círculo, que significa ¡Estupendo! Es tanto el ruido en el interior de la cabina, que a malas penas se entiende uno a voz en grito. Pero somos sinceros. El helicóptero, nuestra cabalgadura amiga, sigue regular en su marcha hacia La Ribera.

(Continuará)

DELINEANTES

Refinería de Petróleos de Escombreras, S. A., precisa DELINEANTES PROYECTISTAS de las siguientes especialidades:

Electricidad y control.
Tubería (Sistema de líneas de procesos en unidades y tendidos en general. Sistema de bombeo).

Construcción (Hormigón. Estructuras metálicas).

DELINEANTES DE 2.ª—Especialidad mecánica.

Las plazas son de plantilla y se cubrirán mediante examen.

Retrribución líquida anual aproximada:
Delineantes proyectistas: 168.600 pesetas, más ayuda familiar.

Delineantes de 2.ª: 122.400 pesetas, más ayuda familiar.

Se admiten solicitudes hasta el día 12 del corriente mes de junio, dirigidas a "Refinería de Petróleos de Escombreras, S. A."

Delegación.—Apartado 61. Cartagena.

Imprescindible acompañar historial profesional.